



SAFETY JOGGER

PROFESSIONAL



Légère

JULINE OB

JULINE2

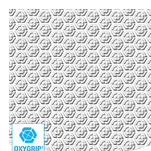
Escarpin de travail professionnel et élégant

Les élégantes pompes de travail JULINE offrent un confort supérieur, une excellente prise en main et un soulagement de la posture du corps. Parfaites pour les uniformes et les établissements de restauration.

Tige	Cuir synthétique
Doublure	Cuir synthétique
Semelle première	Semelle intérieure en mousse SJ
Semelle	Caoutchouc
Catégorie	OB / SRC
Tailles disponibles	EU 35-42 / UK 3.0-8.0 / US 5.5-10.5 JPN 21.5-26.5 / KOR 230-270
Poids de l'échantillon	0.270 kg
Normes	EN ISO 20347:2012



BLK



Oxygrip / SJ Grip

Les semelles extérieures en caoutchouc dotées de la technologie Oxytraction® offrent une excellente traction sur les sols secs et humides et répondent aux normes SRC (SRA+ SRB).



Antidérapant SRA

L'antidérapant est l'une des caractéristiques les plus importantes des chaussures de sécurité et de travail. Les semelles antidérapantes SRA sont testées sur un carreau de céramique avec une solution de savon dilué.



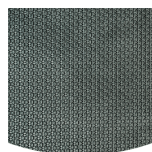
Tige respirante

Gestion accrue de l'humidité et de la température pour un confort prolongé du porteur.



Mousse SJ

Semelle intérieure antistatique amovible et confortable, offrant un ajustement, un guidage et une absorption optimale des chocs au niveau du talon et de l'avant-pied. Respirant et absorbant l'humidité.



Semelle extérieure en caoutchouc

Les semelles extérieures en caoutchouc offrent des fonctions polyvalentes, adaptées à de nombreux domaines d'application : excellente résistance à la coupure, à la chaleur et au froid, grande flexibilité à des températures froides, au pétrole, aux hydrocarbures et à de nombreux produits chimiques.



Absorption de l'énergie du talon

L'absorption de l'énergie du talon réduit l'impact des sauts ou de la course sur le corps du porteur.

SAFETY
JOGGER
WORKS

Solutions for every workplace

INDUSTRIAL PROFESSIONAL TACTICAL TIGER GRIP

ENGINEERED
IN EUROPE

www.safetyjogger.com

Industries:
Restauration, Uniforme

Environnements:
Environnement sec, Surfaces extrêmement glissantes

Consignes de maintenance:
Pour prolonger la durée de vie de vos chaussures, nous vous recommandons de les nettoyer régulièrement et de les protéger avec des produits adéquats. Ne faites pas sécher vos chaussures sur un radiateur, ni à proximité d'une source de chaleur.

	Description	Unité de mesure	Résultat	EN ISO 20347
Tige	Cuir synthétique			
	Tige : perméabilité à la vapeur d'eau	mg/cm²/h	3.55	≥ 0.8
	Tige : coefficient de vapeur d'eau	mg/cm²	31	≥ 15
Doublure	Cuir synthétique			
	Doublure : perméabilité à la vapeur d'eau	mg/cm²/h	33.03	≥ 2
	Revêtement : coefficient de vapeur d'eau	mg/cm²	264	≥ 20
Semelle première	Semelle intérieure en mousse SJ			
	Semelle : résistance à l'abrasion (sèche/humide) (cycles)	cycles	25600/12800	25600/12800
Semelle	Caoutchouc			
	Résistance à l'abrasion de la semelle extérieure (perte de volume)	mm³	93	≤ 150
	Semelle antidérapante SRA : talon	friction	0.34	≥ 0.28
	Semelle antidérapante SRA : plateau	friction	0.34	≥ 0.32
	Semelle antidérapante SRB : talon	friction	0.16	≥ 0.13
	Semelle antidérapante SRB : plateau	friction	0.18	≥ 0.18
	Valeur antistatique	MégaOhm	N/A	0.1 - 1000
	Valeur de l'ESD	MégaOhm	N/A	0.1 - 100
	Absorption de l'énergie du talon	J	N/A	≥ 20

Taille de l'échantillon:

Nos chaussures ne cessent pas d'évoluer, les données techniques ci-dessus peuvent être amenées à changer. Tous les noms de produits et la marque Safety Jogger, sont déposés et ne peuvent pas être utilisés ou copiés dans aucun format, sans accord écrit de notre part.



Solutions for every workplace

INDUSTRIAL PROFESSIONAL TACTICAL TIGER GRIP

ENGINEERED
IN EUROPE

www.safetyjogger.com